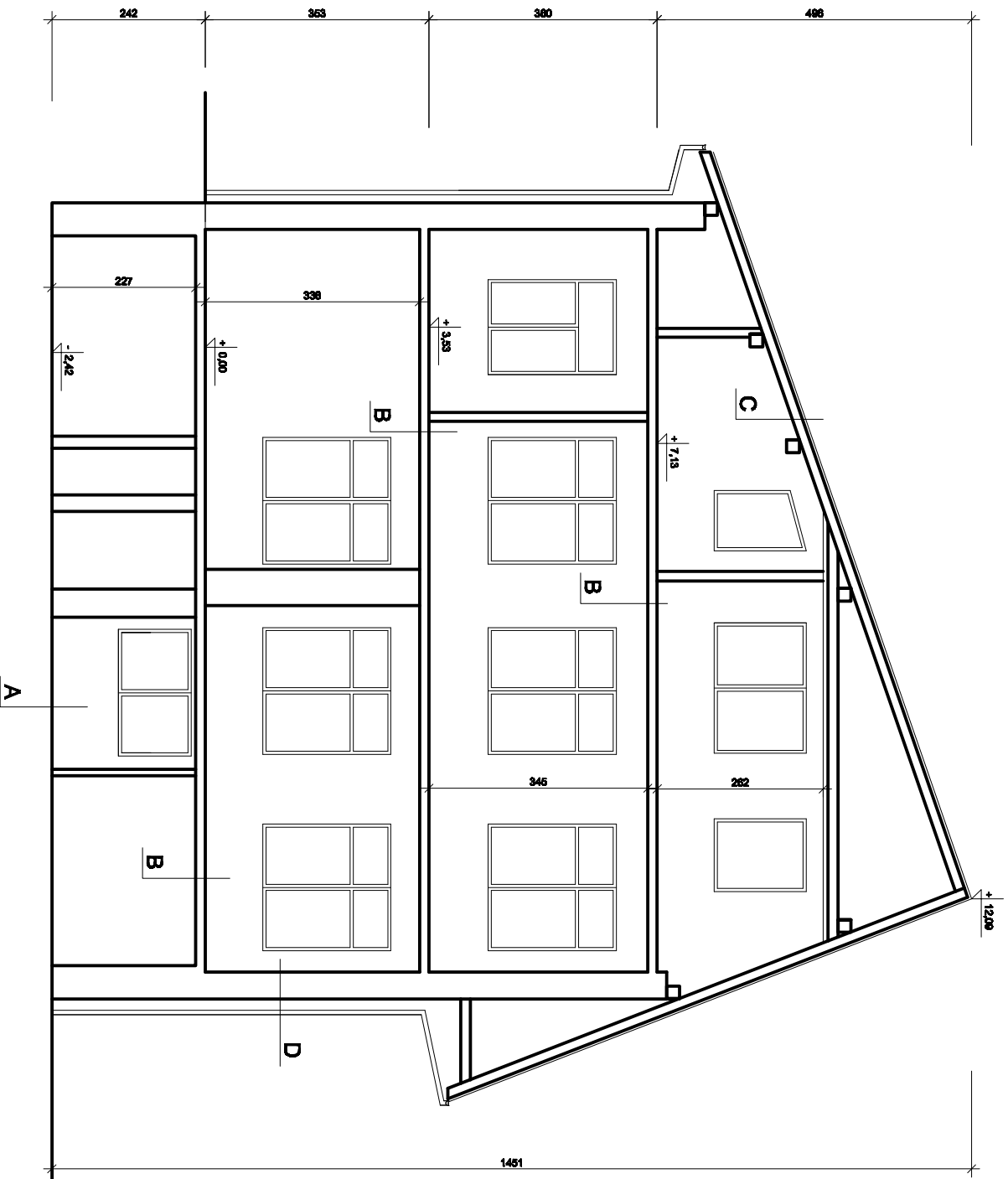


PRZEKRÓJ A-A
INWENTARYZACJA



A
Istniejąca podłoga na gruncie

B
Istniejący strop

C
Istniejący dach

D
Istniejąca ściana

OBIEKT: PROJEKT BUDOWLANY TERMOMODERNIZACJI BUDYNKU SZKOŁY PODSTAWOWEJ W RYCHWAŁDKU ZLOKALIZOWANIEJ NA DZIAŁKACH NR 2288 W RYCHWAŁDKU		RYS. NR 6
INWESTOR: Gmina Świnna 34-831 Świnna ul. Wępólna 13	SKALA:	
TEMAT: PRZEKRÓJ A-A -INWENTARYZACJA		
PROJEKTANT:	DATA: 2022 r.	